

 **BEZPIECZNY
PRZEJAZD**


PKP POLSKIE LINIE KOLEJOWE S.A.



**CO ZROBIĆ... W RAZIE: AWARII AUTA, WYPADKU, ZAGROŻENIA WYPADKIEM
...NA PRZEJĘDZIE KOLEJOWO-DROGOWYM?**

Posłuchaj głosu rozsądku
bezpieczny-przejazd.pl

 **Fundusze
Europejskie**
Infrastruktura i Środowisko

 **Rzeczpospolita
Polska**

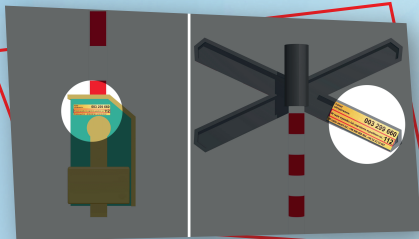
Unia Europejska
Fundusz Spójności



01 Na 14 000 przejazdów w całej Polsce PKP Polskie Linie Kolejowe S.A. umieściły unikatowe naklejki



02 Możesz je znaleźć z tyłu rogatki lub krzyża św. Andrzeja



03 W sytuacji zagrożenia życia lub zdrowia opuść jak najszybciej pojazd wraz z pasażerami



04 Znajdź naklejkę z indywidualnym numerem identyfikacyjnym

numer skrzyżowania: **003 299 660**

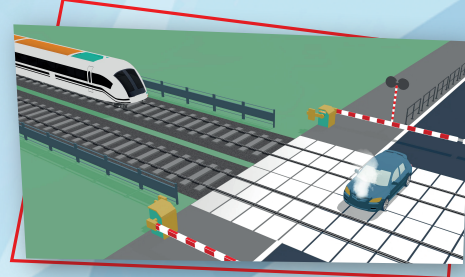
W razie wypadku lub zagrożenia wypadkiem tel.: **112**

W razie awarii tel.: +48 012 345 678, +48 01 23 45 678

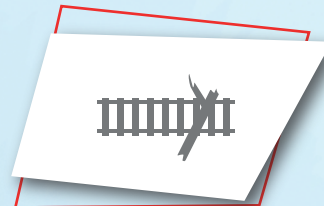
05 Zadzwoń jak najszybciej na 112 i podaj dyspozytorowi numer skrzyżowania



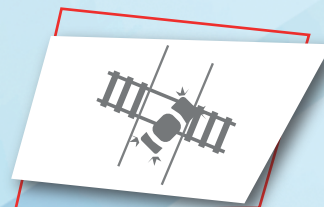
06 Szybka reakcja zwiększa szansę zatrzymania rozpędzonego pociągu w bezpiecznej odległości



Kiedy dzwonić pod numer alarmowy 112?



przeszkoda na torach

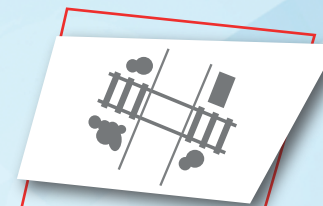


unieruchomione auto na przejeździe



wypadek

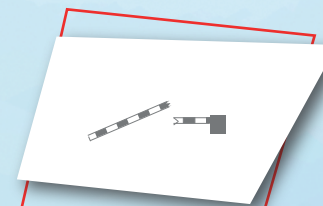
Kiedy dzwonić pod numery awaryjne?



ograniczona widoczność na przejeździe



uszkodzone oznakowanie przejazdu



wyłamana rogatka

 **BEZPIECZNY
PRZEJAZD**


PKP POLSKIE LINIE KOLEJOWE S.A.



**#BezpiecznyPrzejazd
#ŻółtaNaklejkaPLK**

Dowiedz się więcej na:

bezpieczny-przejazd.pl

 [bezpieczny.przejazd](https://www.facebook.com/bezpieczny.przejazd)  [bezpieczny_przejazd](https://www.instagram.com/bezpieczny_przejazd)

